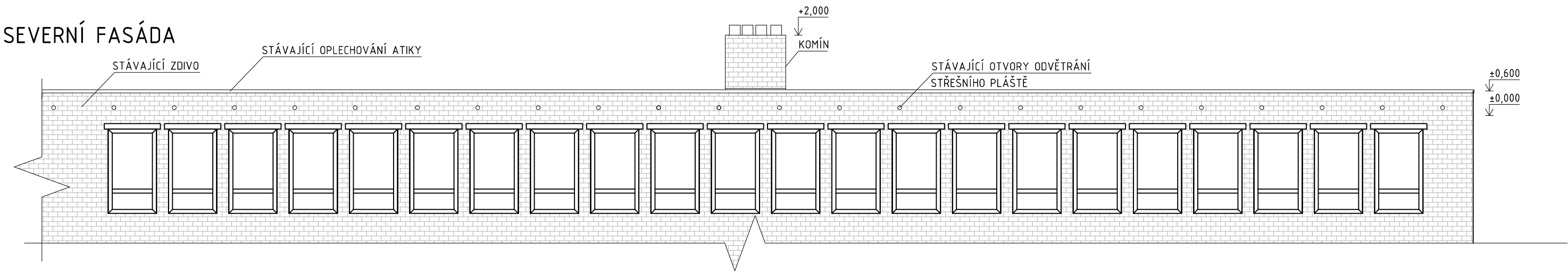
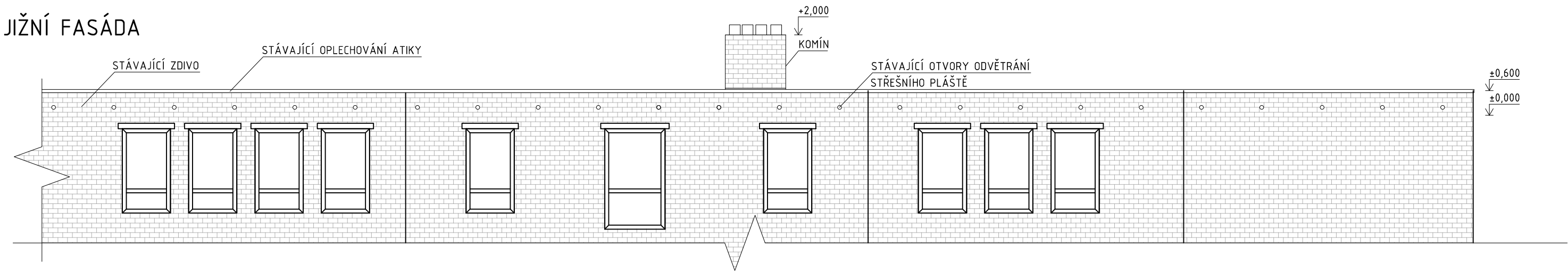


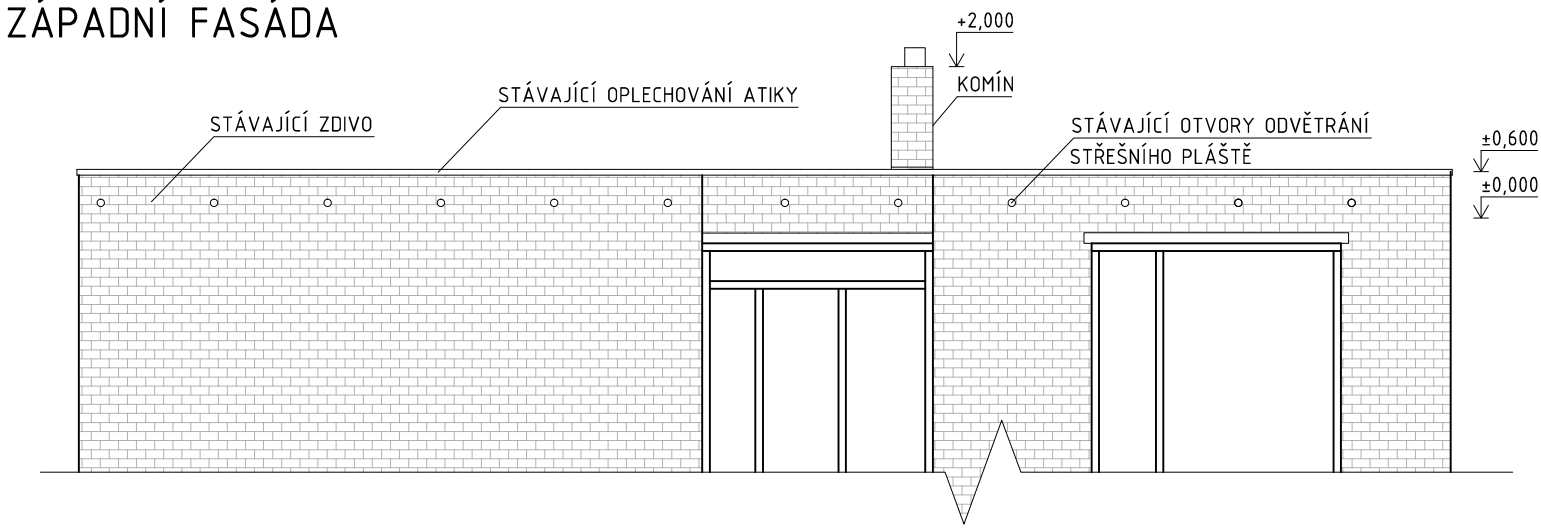
SEVERNÍ FASÁDA



JIŽNÍ FASÁDA



ZÁPADNÍ FASÁDA



Pracovní ±0.000 je vztažena k hornímu líci zachovávané stropní konstrukce (potěr nad stropem z ocelových nosníků a vložek Hurdís)				REVIZE:	02.05.2018
AUTOR:	VYPRACOVAL:	ZODP. PROJEKTANT:	Ing. Jan Vintř	ÚČEL: STAVEBNÍ ÚPRAVA	
Ing. Jan Vintř	Ing. Jan Vintř Ing. Oldřich Bulla Ing. Tomáš Sonnek	Ing. Rostislav Kubíček ČKAIT 1005656	Josefy Faimonové 2237/22 628 00, Brno 603454611 www.janvintř.cz		
INVESTOR:	Střední průmyslová škola stavební Brno, příspěvková organizace Kudelova 1855/8, 662 51, Brno			DATUM:	4/2018
NÁZEV STAVBY:	KOMPLETNÍ VÝMĚNA STŘEŠNÍHO PLÁŠTĚ VČ. ATIK			ZAKÁZKA Č.:	02-2018
MÍSTO STAVBY:	parcely č. 3763 kat. území Černá Pole, 610771			MĚŘÍTKO:	1:100
OBSAH:	STÁVAJÍCÍ STAV – POHLEDY			FORMÁT:	2A4
				PARÉ:	
				VÝKRES Č.:	D.1.1.2